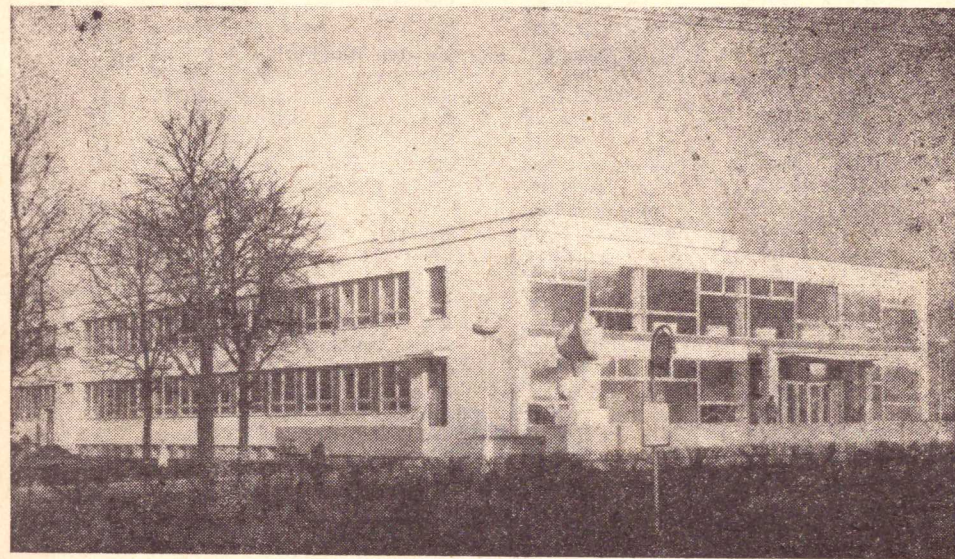


Katalog

JOSEFSKÉHO CHUTNÁNÍ STRÁŽNICKÝCH VÍN



Strážnice 11. dubna 1981

Předseda: Josef HORÁK 363
 Organizace výstavy: Bedřich TOMÁŠ 904
 Místopředseda: František VAJČNER 583
 Jednatel: Emil SKŘÍTEK 1361
 Pokladník: Oldřich GRAUBNER 1398
 Předseda oceňovací komise: František LÍPA, sklep mistr
 JZD SNP Strážnice

Vína označená * jsou na dva bločky.



Muzejní a vlastivědný spolek
ve Strážnici

P 421/22

Č. vz.	Jméno	č. p.	Druh vína	Ročník	Bodů
1	Adamec Josef	199	Veltlín zelený	1980	18,3
2	Adamec František	199	Směs bílá Ia	1980	18,6 *
3	Adamec Jan	193	Směs bílá Ib	1980	18,5
4	Adamec Jan	193	Vavř.+Zweigelttr.	1980	18,6 *
5	Adamec František	305	Sauvignon	1980	18,7 *
6	Adamec František	305	Veltlín zelený	1980	18,1
7	Adamec František	305	Rulandské bílé	1980	18,8 *
8	Baňář Josef	349	Neuburg	1980	17,8
9	Baňouch Miroslav	1368	Vavřinecké	1980	18,4
10	Baňář František	55	Směs bílá Ib	1980	18,6 *
11	Baňář František	55	Neuburg	1980	18,4
12	Baňář František	55	Sauvignon	1980	18,4
13	Berčíková Ludmila	581	Směs bílá Ib	1980	18,2
14	Berčíková Ludmila	581	Sauvignon	1980	18,1
15	Blata Jan	579	Směs bílá II	1980	18,2
16	Buček Josef	1111	Sauvignon	1980	18,6 *
17	Bureš Josef, Petrov	30	Sauvignonu	1980	18,4
18	Ing. Běloch Jan	213	Směs bílá Ib	1980	18,0
19	Buček Pavel, Veselí-Milokoš		Neuburg+Pálava	1980	18,4
20	Binder Jan	1332	Tramín	1980	18,0
21	Blažek František	162	Tramín	1979	18,5
22	Blažek František	162	Ryzlink rýnský	1979	18,7 *
23	Blažek František	162	Rulandské bílé	1979	18,7 *
24	Blažek František	162	Müller Thurgau	1980	18,6 *
25	Bureš František	895	Veltlín zelený	1979	18,5
26	Bureš František	895	Sauvignon	1979	18,3
27	Bouda Pavel, Veselí	177	Pálava	1980	18,6 *
28	Bouda Pavel, Veselí	177	Rulandské modré	1980	18,5
29	Bouda Pavel, Veselí	177	Vavřinec	1980	18,3
30	Bergl Jan	752	Směs bílá Ib	1980	18,2
31	Baňář Josef	803	Ryzlink vlašský	1980	18,3
32	Baňář Josef	803	Rulandské bílé	1980	18,5
33	Botur Luděk	29	Vavřinec	1980	18,6 *
34	Botur Luděk	29	Müller Thurgau	1980	18,1
35	Brantál Josef, Radějov	311	Směs bílá Ib	1979	18,6 *
36	Brantál Josef, Radějov	311	Směs červená Ib	1980	18,4
37	Ing. Černý Sv.	1035	Pálava	1976	18,9 *
38	Dobrošová Libuše	39	Směs bílá Ib	1980	18,1
39	Dudík Antonín	261	Müller Thurgau	1980	18,3
40	Dobčák Jan	227	Směs bílá	1980	18,0
41	Florián Martin	1141	Irsay Oliver	1980	18,6 *
42	Florián Martin	1141	Sauvignon	1980	18,1
43	Florián Martin	1141	Směs bílá Ib	1980	18,3
44	Fiala Pavel	212	Frašťák	1980	18,4
45	Floryán Tomáš	953	Irsay Oliver	1980	18,2
46	Floryán Tomáš	953	Směs bílá Ib	1980	17,9
47	Ferdinand V.	1178	Vavřinec	1980	18,0
48	Guča Antonín	76	Rul. b.+Müller Th.	1980	18,5
49	Guča Antonín	76	Veltlín zelený	1980	18,4
50	Gajda Josef	78	Frankovka	1980	18,4
51	Ing. Gajda Jan	1428	Veltlín zelený	1979	18,7 *
52	Ing. Gajda Jan	1428	Neuburg	1980	18,3

Č. vz.	Jméno	č. p.	Druh vína	Ročník	Bodů
53	Gajda Jan	408	Sauvignon	1980	18,5
54	Gajda Jan	408	Směs bílá Ib	1980	18,4
55	Gala Milan	1524	Velt. zel.+Sauvig.	1980	18,4
56	Gala Milan	1524	Müller Thurgau	1980	18,6 *
57	Gala Milan	1524	Frankovka	1980	18,3
58	Grombří Antonín	1142	Veltlín červ. r.	1980	18,7 *
59	Grombří Antonín	1142	Směs bílá Ib	1980	18,6 *
60	Gajda Jan	748	Rulandské bílé	1980	17,6
61	Gajda Jiří	184	Rulandské bílé	1979	18,6 *
62	Gerstberger Jar.	1139	Rulandské bílé	1979	18,9 *
63	Hutař Jaroslav	7	Rulandské bílé	1979	18,4
64	Hutař Jaroslav	7	Veltlín červ. r.	1980	18,2
65	Hudeček Ladislav	1133	Sauvign.+Tramín	1980	18,6 *
66	Hořák Jan	427	Müller Thurgau	1980	17,9
67	Hrachovský J.	789	Rulandské bílé	1980	18,1
68	Holubík Jan	137	Rulandské bílé	1980	18,5
69	Harašta Jan	571	Neuburg	1979	18,7 *
70	Harašta Jan	571	Frašťák	1980	18,6 *
71	Hořák Josef	561	Müller Thurgau	1980	18,7 *
72	Hořák Jan	1132	Směs bílá Ib	1980	18,2
73	Hrabálek Josef	1399	Veltlín červ. r.	1980	18,1
74	Hrabálek Josef	1399	Směs bílá Ia	1980	17,8
75	Hořák Josef	708	Müller Thurgau	1980	18,8 *
76	Hořák Josef	708	Frašťák	1980	18,6 *
77	Hořák Bohuslav	564	Směs bílá Ia	1980	17,6
78	Hořák František	376	Směs bílá Ib	1980	18,5
79	Hořák Jan	360	Rulandské bílé	1980	18,5
80	Hořák Jan	360	Směs bílá Ib	1980	18,2
81	Hořák Josef	363	Müller Thurgau	1980	18,0
82	Hořák Josef	363	Irsay Oliver	1980	18,1
83	Hostýnek Karel	1163	Velt. č. r.+Mül. Th.	1980	18,6 *
84	Hořák František	225	Veltlín zelený	1980	18,4
85	Harašta Josef	113	Frašťák	1980	18,2
86	Harašta Josef	113	Rulandské bílé	1980	18,3
87	Harašta Josef	113	Veltlín zelený	1980	18,2
88	Harašta Josef	992	Veltlín zelený	1980	18,4
89	Harašta Josef	992	Neuburg	1980	18,7 *
90	Hašek Karel ml.	1029	Rulandské šedé	1980	18,5
91	Hašek Karel ml.	1029	Rulandské modré	1980	18,4
92	Hašek Karel st.	1029	Sauvignon	1980	18,6 *
93	Hašek Karel st.	1029	Vítěz	1980	18,2
94	Chudík Pavel, Vnorovy	557	Ruland.+Sauvignon	1980	18,4
95	Ivan Alois	31	Směs bílá Ib	1980	18,3
96	Ivan Stan., Vnorovy	463	Rulandské bílé	1980	18,7 *
97	Ivan Tomáš, Vnorovy	221	Müller Thurgau	1980	18,2
98	JUDr. Jurčák Jan	30	Neuburg	1979	18,2
99	JUDr. Jurčák Jan	30	Neuburg+Velt. zel.	1980	18,6 *
100	Ing. Jamný František	537	Frankovka	1980	18,0
101	Ing. Jamný František	537	Sauvignon	1980	18,6 *
102	Jurečka Pavel, Bzenec	1229	Müller Thurgau	1980	18,0
103	Jurečka Pavel, Bzenec	1229	Tramín	1980	18,5
104	Janča František	1144	Směs červená	1980	18,2

Č. vz.	Jméno	č. p.	Druh vína	Ročník	Bodů
105	Jamný František	1361	Frankovka	1980	18,7 *
106	Jamný František	1361	Vavřinecké	1980	18,4
107	Jamný František	1361	Veltlín zelený	1980	18,6 *
108	Jamný Josef	79	Frankovka	1980	18,6 *
109	Jamný Jan	955	Směs bílá Ib	1980	18,4
110	Ježek František	646	Vavřinecké	1980	18,2
111	Jelínek M.	341	Müller Thurgau	1980	18,3
112	Jamný Jan	1060	Ryzlink vlašský	1980	18,6 *
113	JZD Strážnice		Rulandské bílé	1976	19,0 *
114	JZD Strážnice		Tramín+Ryzl. rýn.	1979	19,0 *
115	JZD Strážnice		Veltlín zelený	1979	19,2 *
116	JZD Strážnice		Ranuše muškát.	1979	18,8 *
117	Kaluža František	21	Veltlín zelený	1980	18,2
118	Krystoň Josef	62	Směs bílá Ib	1980	18,6 *
119	Kořínek František	596	Sauvignon	1980	18,6 *
120	Kořínek František	596	Ryzlink vlašský	1980	18,2
121	Kořínek František	596	Směs bílá Ib	1980	18,4
122	Kolesík Otakar	813	Velt. č. r.+Mül. Th.	1980	18,4
123	Kolesík Otakar	813	Rulandské modré	1980	18,7 *
124	Kolesík Otakar	813	Müller Thurgau	1980	18,6 *
125	Kudlík František	182	Sauvignon	1980	18,5
126	Kulda Pavel	1150	Svatovavřinecké	1980	18,4
127	Kulda Pavel	1150	Ryzlink vlašský	1980	18,2
128	Kopenec Jiří	1321	Veltlínské zelené	1980	18,4
129	Kopenec Jiří	1321	Ryzlink vlašský	1980	18,5
130	Kořínek Josef	342	Veltlínské zelené	1980	18,5
131	Kořínek Josef	342	Veltlínské červ. r.	1980	18,5
132	Kořínek Josef	342	Sauvignon	1980	18,6 *
133	Kaluža František	346	Veltlínské zelené	1980	18,7 *
134	Kaluža František	346	Irsay Oliver	1980	17,5
135	Kaluža František	346	Vavřinec.+Frank.	1979	18,6 *
136	Káčerek Zdeněk	839	Vavřinecké	1980	18,4
137	Káčerek Zdeněk	839	Směs bílá Ib	1980	18,4
138	Kaluža František	585	Mül. Th.+Irsay Oliv.	1980	18,1
139	Kaluža František	585	Veltlínské zelené	1980	18,8 *
140	Kaluža František	585	Sauvignon	1979	19,0 *
141	Kaluža František	585	Sauvignon č. 1	1980	18,7 *
142	Kaluža František	585	Sauvignon č. 2	1980	18,6 *
143	Kaluža František	585	Rulandské bílé	1980	18,5
144	Kaluža František	585	Ranuše muškát.	1980	18,7 *
145	Kaluža Jan	1186	Müller Thurgau	1980	18,6 *
146	Kaluža Jan	1186	Veltlínské zelené	1980	18,6 *
147	Kaluža Jan	1186	Ryzlink vlašský	1980	18,1
148	Kaluža Jan	1186	Rulandské bílé	1980	18,8 *
149	Kaluža Jan	1186	Sauvignon	1980	18,2
150	Konečný František	265	Sauvignon+Leanka	1980	18,7 *
151	Konečný František	265	Sauvignon	1980	18,8 *
152	Konečný František	265	Ryzlink vlašský	1979	18,7 *
153	Konečný František	265	Frašťák	1979	18,2
154	Kořínek Jiří	772	Sauvignon	1980	18,4
155	Kořínek Jiří	772	Veltlín červ. r.	1980	18,5
156	Kořínek Karel	272	Veltlínské zelené	1980	18,2

Č. vz.	Jméno	č. p.	Druh vína	Ročník	Bodů
157	Kořínek Karel	272	Rulandské bílé	1980	18,4
158	Král Jan	219	Směs bílá	1980	18,4
159	Kříž Jaroslav	1559	Sauvig.+Mül. Thur.	1980	18,4
160	Kudlík Jan	353	Směs bílá Ib	1980	18,3
161	Košťuřík František	1327	Směs bílá Ib	1980	18,4
162	Káčer Petr, Radějov	229	Směs bílá	1980	18,7 *
163	Káčer Petr, Radějov	229	Veltlínské zelené	1980	18,3
164	Lankaš Vladimír	1383	Veltlínské zelené	1980	18,6 *
165	Lankaš Vladimír	1383	Müller Thurgau	1980	18,1
166	Lankaš Vladimír	1383	Rulandské bílé	1978	18,5
167	Lankaš Vladimír	1383	Ryzlink rýnský	1977	18,7 *
168	Lankaš Jaromír	1104	Rulandské bílé	1980	18,3
169	Lipa František	51	Směs bílá Ib	1980	18,1
170	Landiburg Jan	41	Vavřínecké	1980	18,7 *
171	Landiburg Jan	41	Rulandské šedé	1980	18,7 *
172	Landiburg Jan	41	Vítěz	1980	18,5
173	Landiburg Jan	41	Irsay Oliver	1980	18,8 *
174	Landiburg Jan	41	Schönburg	1980	18,7 *
175	Lžičař Ladislav	482	Müller Thurgau	1979	18,5
176	Lžičař Ladislav	482	Müller Thurgau	1980	17,9
177	JUDr. Lenz Jiří	507	Směs bílá Ib	1980	18,6 *
178	Lovecký Vladimír	1535	Velt. zel.+Mül. Th.	1980	18,5
179	Lipa František	911	Sylvánské zelené	1980	18,6 *
180	Lakosil Zd., Radějov	289	Müller Thurgau	1980	18,3
181	Možnar Josef	56	Veltlínské zelené	1977	18,3
182	Možnar Josef	56	Neuburg	1979	18,6 *
183	Možnar Josef	1103	Frašťák	1980	18,4
184	Mička Jan	43	Směs bílá	1980	18,2
185	Můčka František	1056	Vavříneck.+Frank.	1980	18,3
186	Můčka František	419	Sylvánské zelené	1979	18,4
187	Můčka František	419	Ryzlink vlašský	1979	18,5
188	Můčka František	419	Frankovka	1979	18,7 *
189	Můčka František	419	Ryzl. vl.+Rul. bílé	1980	18,6 *
190	Martinková Ludmila	1405	Směs bílá Ib	1980	17,8
191	Mitáček Antonín	499	Zweigeltrebe	1980	18,5
192	Mitáček Antonín	499	Scheurebe	1980	18,6 *
193	Mitáček Antonín	499	Frankov.+Claret	1980	18,4
194	Možnar František	599	Frašťák	1980	18,3
195	Matějka Josef	1246	Ruland. b.+Sauvig.	1979	18,3
196	Matějka Josef	1246	Ryzlink vlašský	1979	18,8 *
197	Marek Josef	245	Sauvignon	1980	18,6 *
198	Marek Josef	751	Sauvignon	1980	18,5
199	Marek Vít.	751	Sauvignon	1980	18,9 *
200	Marek Jan	1096	Sauvignon	1980	18,5
201	Marek Rostislav	1096	Rul. b.+Ryzl. rýn.	1980	18,6 *
202	Mlýnek František	929	Směs bílá Ib	1980	18,3
203	Mališková Jarmila	1186	Směs bílá Ib	1980	18,0
204	Macháň František	248	Rulandské bílé	1979	18,7 *
205	Macháň František	248	Veltlínské zelené	1979	18,5
206	Můčka Josef	308	Směs bílá Ia	1979	18,6 *
207	Můčka Josef	308	Směs bílá	1980	18,6 *
208	Můčková Ludmila	884	Směs bílá Ib	1980	17,9

Č. vz.	Jméno	č. p.	Druh vína	Ročník	Bodů
209	Martínek Antonín	1147	Směs bílá Ib	1980	18,6 *
210	Martínek Antonín	1147	Müller Thurgau	1980	18,0
211	Martínek Antonín	1147	Veltlín. červ. r.	1980	18,5
212	Martínek Antonín	1147	Neuburg	1980	17,8
213	Mlýnek Ivan	1016	Směs bílá Ib	1980	18,0
214	Můčka Jan	365	Irsay Oliver	1980	17,6
215	Mička Josef	653	Sylvánské	1980	18,1
216	Mička Josef	653	Neuburg	1980	18,7 *
217	Mička Josef	653	Veltlínské zelené	1980	18,7 *
218	Menšík Miroslav	662	Rulandské bílé	1979	18,6 *
219	Menšík Miroslav	662	Rulandské modré	1979	18,6 *
220	Menšík Miroslav	662	Sauvignon	1978	18,3
221	Můčka Jan	659	Směs bílá Ib	1980	18,3
222	Můčková Anděla	659	Mül. Th.+Frašťák	1980	18,5
223	Martínek František	271	Rul. b.+Sauvignon	1980	18,2
224	Můčka František	270	Sauvig.+Rul. bílé	1980	18,7 *
225	Marková Marie	224	Směs bílá Ib	1980	18,1
226	Matyáš František	101	Sauvignon	1979	18,7 *
227	Matyáš František	101	Sauvignon	1980	18,6 *
228	Matyáš Miroslav	1562	Ryzl. rýn.+Rul. bílé	1980	18,4
229	Můčka Jan	1152	Směs bílá Ib	1980	18,1
230	Mikéska P., Radějov	208	Směs bílá Ib	1980	18,6 *
231	Mrázek Josef	1323	Vavřínecké	1980	18,4
232	Mrenka Jiří	1041	Müller Thurgau	1980	18,2
233	Mrenka Jiří	1041	Vavřínecké	1980	18,8 *
234	Macháň Antonín	261	Směs bílá Ib	1980	18,4
235	MUDr. Nováček Mir.	1157	Směs bílá	1980	18,6 *
236	Novák Bohumil	805	Müller Thurgau	1980	18,3
237	Novák Bohumil	805	Frankovka	1980	18,6 *
238	Novák Jan	1048	Veltlínské zelené	1980	18,6 *
239	Novák Karel	525	Ryzlink vlašský	1980	18,1
240	Novák Karel	525	Müller Thurgau	1980	18,6 *
241	Novák Jaroslav, Veselí	555	Neuburg	1979	18,6 *
242	Novák Jaroslav, Veselí	555	Neuburg	1980	18,6 *
243	Novák Jaroslav, Veselí	555	Veltlínské zelené	1980	18,5
244	Novák Jaroslav, Veselí	555	Sylvánské zelené	1980	18,3
245	Novák Jaroslav, Veselí	555	Frašťák	1979	18,7 *
246	MUDr. Nováček Mir.	1157	Vavřínecké	1980	18,4
247	Nedorostek Vratislav	305	Ruland.+Sauvig.	1980	17,8
248	Obrtlík Josef	54	Neuburg	1980	18,6 *
249	Obrtlík Josef	54	Veltlínské zelené	1980	18,7 *
250	Orel Petr	1464	Směs b. Ib+Tramín	1980	18,3
251	Orel Petr	1464	Rulandské bílé	1980	18,5
252	Orel Petr	1464	Sauvignon	1980	18,3
253	Ožvold Josef	791	Müller Thurgau	1980	17,0
254	Obrtlík Antonín	1366	Neuburg	1980	18,6 *
255	Ospalík Martin	121	Frankovka	1979	18,6 *
256	Ospalík Martin	121	Ryzl. rýn.+Sauvig.	1980	17,9
257	Ospalík Martin	121	Müller Thurgau	1980	18,3
258	Polehňa Fr., Blatnice	278	Müller Thurgau	1980	18,7 *
259	Ing. Pálenský Václav	1524	Müller Thurgau	1980	18,5
260	Ing. Pálenský Václav	1524	Směs bílá Ia	1980	18,4

Č. vz.	Jméno	č. p.	Druh vína	Ročník	Bodů
261	Píža Josef	555	Fránkov.+Vavřin.	1979	18,4
262	Píža Josef	555	Tramín	1979	18,3
263	Píža Josef	555	Neuburg	1979	18,7 *
264	Píža Josef	555	Směs bílá Ib	1980	18,2
265	Příkazský František	203	Směs bílá	1980	18,7 *
266	Pavlica Josef	938	Rul.b.+Sauvignon	1980	18,4
267	Peřura Z., Bnezec-Prív.	680	Směs bílá Ia	1980	18,0
268	Pánek František	1336	Sauvignon	1979	18,2
269	Pánek František	1336	Sauvignon	1980	18,5
270	Pánek František	1336	Směs bílá Ib	1980	17,5
271	Pánek Jan	310	Směs bílá Ib	1980	18,1
272	Profota Jan	1146	Ryzlink vlašský	1980	18,5
273	Profota Jan	1146	Sauvignon	1980	18,5
274	Profota Jan	1146	Směs červená	1980	18,2
275	Pištělka Jaroslav	671	Frankovka	1980	18,3
276	Pištělka Jaroslav	671	Sauvignon	1980	18,2
277	Pecha Vladimír	316	Velt. zel.+Sauvig.	1980	18,6 *
278	Pecha Vladimír	316	Velt. z.+Ryzl. rýn.	1979	18,6 *
279	Příkazský František	289	Sauvignon	1980	18,4
280	Příkazský František	289	Směs bílá Ia	1980	18,3
281	Příkazský František	289	Směs bílá Ia	1979	18,6 *
282	Polešák Jan	221	Směs bílá Ib	1980	18,6 *
283	Pavliňák Jan	118	Směs bílá	1980	18,1
284	Pavliňák Jan	118	Sauvignon	1980	18,0
285	JUDr. Procházka Fr.	861	Ryzlink vlašský	1980	18,6 *
286	JUDr. Procházka Fr.	861	Směs bílá Ib	1980	18,4
287	Ing. Plaček Mir.	836	Rulandské bílé	1979	18,4
288	Ing. Plaček Mir.	836	Neuburg	1980	18,3
289	Roháček Antonín	795	Rulandské bílé	1980	18,4
290	Rybecký Jindřich st.	1372	Sauvignon	1980	18,1
291	Rybecký Jindřich ml.	1372	Neuburg	1980	18,5
292	Rybecký Zdeněk	164	Rulandské bílé	1979	18,6 *
293	Rybecký Zdeněk	164	Müller Thurgau	1980	18,1
294	Raška Josef	1043	Směs bílá Ib	1980	18,6 *
295	Raška Josef	1043	Ryzlink vlašský	1980	18,4
296	Raška Josef	1043	Sauvignon	1980	18,2
297	Ráček Jan	840	Müller Thurgau	1980	17,8
298	Ráček Jan	840	Frankovka	1980	18,6 *
299	Ráček Jan	840	Rulandské bílé	1980	18,3
300	Ing. Rajský Pavel	1601	Rulandské bílé	1979	18,2
301	Racek František	1080	Směs bílá Ib	1980	18,3
302	Ráček Boh.	1042	Mül. Th.+Irsay Ol.	1979	18,6 *
303	Ráček Boh.	1042	Frankovka	1980	18,4
304	Ráček Josef	806	Müller Thurgau	1980	18,7 *
305	Stanislav Jan	907	Müller Thurgau	1980	18,7 *
306	Stanislav Jan	907	Rulandské modré	1979	19,0 *
307	Ing. Sukup Karel	36	Müller Thurgau	1980	18,3
308	Stanislav Jaroslav	709	Vavřinecké	1980	17,9
309	Stanislav Jaroslav	709	Směs bílá Ib	1980	18,0
310	Sochor František	42	Směs bílá Ia	1980	18,5
311	Stanislav Jan	53	Neuburg	1980	18,5
312	Stanislav Jan	53	Müller Thurgau	1980	18,7 *

Č. vz.	Jméno	č. p.	Druh vína	Ročník	Bodů
313	Svoboda Jaroslav	1408	Frank.+Rul. mod.	1980	18,6 *
314	Svoboda Jaroslav	1408	Frank.+Rul. mod.	1979	18,5
315	Svoboda Jaroslav	1408	Velt. zel.+Rul. bílé	1980	18,6 *
316	Sasín František	1403	Ryzlink rýnský	1980	18,3
317	Sasín František	1403	Vavřinecké	1980	18,5
318	Sasín Pavel	498	Směs bílá Ib	1980	17,9
319	Sasín Pavel	498	Müller Thurgau	1980	18,5
320	Sochor Jan	178	Sauvignon	1980	18,4
321	Sochor Jan	178	Vavřin.+Klaret	1980	18,2
322	Sochor Jan	790	Rulandské bílé	1980	18,0
323	Svrčina Stanislav	151	Portugal modrý	1980	18,5
324	Svrčina Jiří	1400	Portugal+Vavřin.	1980	18,2
325	Ing. Sasín Josef	153	Müller Thurgau	1980	18,6 *
326	Ing. Sasín Josef	153	Směs bílá Ib	1980	18,8 *
327	Svinka Jan	551	Směs bílá Ib	1979	18,5
328	Svinka Jan	551	Frašťák	1980	18,0
329	Svoboda Josef	751	Ryzlink rýnský	1980	18,6 *
330	Ing. Stejskal Frant.	1302	Müller Thurgau	1980	18,3
331	Svoboda Jiří	775	Rulandské bílé	1980	18,7 *
332	Svoboda Jiří	775	Sauvignon	1980	18,5
333	Svoboda Jiří	775	Ryzlink vlašský	1980	18,5
334	Svinka František	273	Müller Thurgau	1980	18,3
335	Sochor František	236	Sauvignon	1980	18,4
336	Sochor František	236	Ryzlink vlašský	1980	18,4
337	Stehlík Josef	1339	Müller Thurgau	1980	18,5
338	Stehlík Josef	1339	Rulandské bílé	1980	18,3
339	Sasín František	158	Směs bílá Ib	1980	18,2
340	Svinka Fr., Brno, Drobn.	66	Sylvánské+Sauvig.	1980	18,3
341	Svinka Fr., Brno, Drobn.	66	Sylvánské+Neuburg	1980	18,6 *
342	Skřítek Emil	1361	Frankovka	1979	18,9 *
343	Skřítek Emil	1361	Sauvignon	1979	18,3
344	Skřítek Emil	1361	Veltlínské zelené	1979	18,6 *
345	Surý František	905	Směs bílá Ib	1980	18,4
346	Surý František	905	Rulandské bílé	1980	18,6 *
347	Surý František	905	Müller Thurgau	1980	18,2
348	Stanislav Jan	316	Frankovka	1979	18,6 *
349	Stanislav Jan	316	Frankovka	1980	18,4
350	Strachota Antonín	1153	Velt. zel.+Ryzl. rýn.	1980	18,6 *
351	Svoboda František	1369	Rulandské bílé	1979	18,9 *
352	Surý František	765	Rul.b.+Velt. z.+MT	1980	18,4
353	Sochor Josef	119	Veltlínské červ. r.	1980	18,3
354	Smaženka František	122	Směs bílá	1980	18,2
355	Smaženka František	122	Směs červená	1980	18,4
356	Sochor Jan	1399	Veltlínské zelené	1980	18,6 *
357	Svaz zahrádkářů		Vavřinecké	1980	18,7 *
358	Svaz zahrádkářů		Frankovka	1980	18,5
359	Svaz zahrádkářů		Portugal modrý	1980	18,1
360	Svoboda Josef	1186	Neuburg	1980	18,2
361	Svoboda Josef	1186	Veltlín. zel. č.	1980	18,2
362	Sasín Frant., Radějov	122	Irsay Oliver	1980	18,4
363	Sasín Jan	9	Rulandské bílé	1980	18,2
364	Sasín Jan	9	Müller Thurgau	1980	18,3

Č. vz.	Jméno	č. p.	Druh vína	Ročník	Bodů
365	Sasín Pavel	1019	Směs bílá Ib	1980	17,9
366	Svoboda František	1530	Směs bílá Ib	1980	18,7 *
367	Svoboda František	1530	Müller Thurgau	1980	18,6 *
368	Šebesta Martin	1106	Vavřinecké	1980	18,4
369	Šmíd Václav	407	Tramín	1979	18,4
370	Šebesta Jan	214	Vavřinecké	1979	18,7 *
371	Šebesta Jan	214	Sauvignon	1979	18,6 *
372	Šebesta Jan	214	Směs bílá Ia	1979	18,5
373	Šmach Frant., Radějov	48	Tramín	1978	18,7 *
374	Šmach Frant., Radějov	48	Rulandské bílé	1980	18,0
375	Šmach Frant., Radějov	48	Irsay Oliver	1979	18,4
376	Tomešek Vladimír	693	Veltlín. z.+Neub.	1980	18,5
377	Tomáš Bedřich	904	Müller Thurgau	1980	18,4
378	Tomáš Bedřich	904	Irsay Oliver	1980	18,6 *
379	Tomáš Bedřich	904	Sauvignon	1980	18,7 *
380	Tomáš Bedřich	904	Veltlínské zelené	1979	18,7 *
381	Tomáš Bedřich	904	Vavřinecké	1979	18,9 *
382	Tvrdoň Josef	797	Sauvignon	1980	18,5
383	Tvrdoň Josef	797	Směs bílá	1980	18,5
384	Tomeček E.	562	Irsay Oliver	1979	18,3
385	Toman Josef, Radějov	62	Rulandské modré	1980	18,6 *
386	Toman Josef, Radějov	62	Vavřinecké	1980	18,7 *
387	Uhman Rostislav	718	Směs bílá Ib	1980	18,3
388	Uhman Rostislav	718	Neuburg	1980	18,3
389	Vavřík Jan	431	Směs bílá Ib	1980	18,3
390	Vajčner František	333	Veltlínské zelené	1980	18,4
391	Vajčner František	333	Kadarka bílá	1980	18,5
392	Vajčner František	333	Sauvignon+Ryzl. r.	1980	18,7 *
393	Vajčner Jiří	720	Rulandské bílé	1980	18,1
394	Vajčner Jiří	720	Sauvignon	1980	18,3
395	Vajčner Jiří	720	Ryzlink rýnský	1979	18,7 *
396	Vajčner Jiří	720	Ryzl. r.+Rul. bílé	1977	18,9 *
397	Vajčner Jiří	720	Frankovka	1980	18,6 *
398	Veverka Antonín	65	Směs bílá Ib	1980	18,0
399	Vajčner František	583	Neuburg	1980	17,9
400	Vajčner František	583	Rulandské šedé	1980	18,4
401	Vajčner František	583	Směs bílá Ib	1980	18,1
402	Vajčner Josef	584	Směs bílá Ib	1980	18,4
403	Vavřík Martin	788	Směs bílá Ib	1980	18,1
404	Vajčner Tomáš ml.	1412	Portugal	1979	18,6 *
405	Vajčner Tomáš	562	Ryzl. vl.+VZ+Rul. b.	1978	18,6 *
406	Vajčner Tomáš	562	Sauvignon	1974	18,5
407	Vajčner Josef	532	Neuburg	1980	18,0
408	Vajčner Josef	532	Sauvignon	1980	18,5
409	Vavřík Miloslav	922	Směs bílá Ib	1980	18,4
410	Vavřík František	991	Směs bílá Ia	1980	18,4
411	Vajčner František	777	Neuburg	1980	18,1
412	Vajčner Jan	794	Müller Thurgau	1980	18,6 *
413	Vajčner Jan	794	Směs bílá Ib	1980	18,6 *
414	Vajčner Jan	794	Irsay Oliver	1980	18,4
415	Vajčner Jan	1535	Irsay Oliver	1980	18,4
416	Vajčner Jan	1535	Müller Thurgau	1980	18,4

Č. vz.	Jméno	č. p.	Druh vína	Ročník	Bodů
417	Vajčner František	150	Frankovka	1980	17,8
418	Vajčner František	150	Müller Thurgau	1980	18,3
419	Vávra Karel	924	Rulandské bílé	1980	18,9 *
420	Vavřík Josef	781	Müller Thurgau	1980	18,6 *
421	Vavřík Milan	1196	Směs bílá Ib	1980	18,0
422	Vařeka František	279	Směs červená	1980	18,6 *
423	Vařeka František	279	Frankovka	1979	18,7 *
424	Vařeka František	279	Směs bílá Ib	1980	18,7 *
425	Vařeka František	279	Rulandské bílé	1979	19,0 *
426	Zdražil Božetěch	359	Směs bílá Ia	1980	18,5
427	Zlomek Zdeněk	1428	Veltlínské zelené	1980	17,9
428	Zýbal Václav, Dr.	1382	Sauvignon	1980	18,3
429	Zýbal Václav, Dr.	1382	Vavřinecké	1980	18,5
430	Zahnaš Jan	1116	Směs bílá Ib	1980	18,4
431	Zůbková Rozálie	626	Rul. b.+Velt. zel.	1980	18,4
432	Zábojník Alfons	1012	Směs bílá Ia	1980	18,4
433	Zlomek Josef, Boršice	246	Směs bílá Ib	1980	18,3
434	Zádník Oldřich	801	Frankov.+Vavřinec.	1980	18,6 *
435	Zádník Oldřich	801	Směs bílá Ia	1980	18,6 *
436	Žákovský Karel	1302	Veltlínské zelené	1980	18,3
437	Žákovský Karel	1302	Rulandské bílé	1979	18,8 *
438	Ženatý Jiří	1046	Frašťák	1980	18,4
439	Župka František	948	Müller Thurgau	1980	18,7 *
440	Žákovský Karel	1302	Rulandské bílé	1980	18,7 *
441	Gazda Stan., Radějov	8	Pálava	1980	18,3
442	Brožovič Josef	1160	Neuburg	1980	18,3
443	Cáb Petr	1412	Ryzl. vl.+Velt. zel.	1980	18,3
444	Polášek Antonín	1410	Müller Thurgau	1980	18,4
445	Polášek Antonín	1410	Sauvignon	1980	18,6 *
446	Macháček Alois	1410	Veltlínské zelené	1980	18,2
447	Macháček Alois	1410	Směs bílá Ib	1980	18,3
448	Gajda A.	1410	Portugal modrý	1980	18,5
449	Straka Ladislav	1532	Směs bílá Ib	1980	18,0
450	Černý Jan	1410	Rulandské bílé	1980	18,1
451	Šmíd Václav	407	Müller Thurgau	1980	18,8 *
452	Černý Jan	1410	Rulandské modré	1980	18,4

