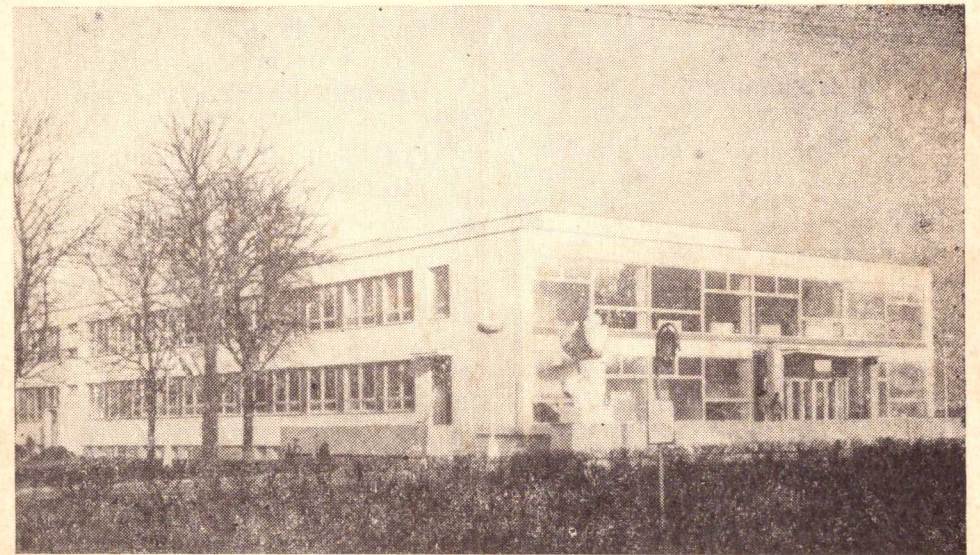


KATALOG

JOSEFSKÉHO CHUTNÁNÍ STRÁŽNICKÝCH VÍN



Strážnice 29. a 30. března 1980

VÝSTAVNÍ VÝBOR

Předseda:	Josef HOŘÁK
Organizace výstavy:	Bedřich TOMÁŠ
Místopředseda:	František VAJČNER
Jednatel:	Emil SKŘÍTEK
Pokladník:	Oldřich GRAUBNER
Předseda oceň. komise:	František LÍPA, sklep mistr JZD SNP Strážnice

Vína označená * jsou na 2 bločky.

Muzejní a vlastivědný spolek
ve Strážnici



Seznam vystavených vzorků

Č. vz.	Jméno	č. p.	Druh vína	Roč.	Bodů
1.	Adamec František	305	Sauvignon	1979	18,6 *
2.	Adamec František	305	Ruland bílý	1979	18,4
3.	Adamec Josef	879	Müller Thurgau	1979	17,8
4.	Antoš Petr	Kyjov	Směs bílá Ib	1979	18,3
5.	Adamec Josef	199	Rul. b. - Vel. z.	1979	18,3
6.	Adamec František	199	Vetl. zel.	1979	18,3
7.	Adamec Jan	193	Směs bílá Ib	1979	18,3
8.	Bačik Antonín	573	Směs bílá Ib	1979	17,8
9.	Binder Jan	1332	Vavřinec		18,6 *
10.	Binder Jan	1332	Ryzlink rýn.		18,5
11.	Belžík František	1334	Frankovka	1979	18,5
12.	Bureš František	895	Sauvignon	1979	18,7 *
13.	Bureš František	895	Vel. z. - Rul. b.	1979	18,6 *
14.	Baňář Josef	349	Frankovka	1979	18,4
15.	Baňář Josef	349	Směs b. Ib	1979	18,0
16.	Baňářová Boh.	490	Sylván. zel.	1979	18,5
17.	Baňářová Boh.	490	Neub. - Sylván	1979	18,4
18.	Baňář Zdeněk	490	Směs červená	1979	18,6 *
19.	Baňář Josef	803	Frankovka	1979	18,4
20.	Baňář Josef	803	Ryzl. vlašský	1979	18,5
21.	Blažek František	162	Tramín	1979	18,2
22.	Blažek František	162	Ryzlink rýnský	1979	18,5
23.	Baňář František	55	Vetl. zel.		18,4
24.	Baňář František	55	Ryzlink vlaš.	1979	18,2
25.	Baňář František	55	Ryzlink vlaš.	1978	18,7 *
26.	Buček Josef	1111	Směs bílá Ib	1979	17,8
27.	Baňář Karel	931	Ryzlink vlaš.	1979	18,5
28.	Běloch Jan, ing	213	Vetl. zel.	1979	18,2
29.	Botur Antonín	29	Frašťák	1979	18,4

Č. vz.	Jméno	č. p.	Druh vína	Roč.	Bodů
30.	Botur Antonín	29	Rul. modré	1979	18,6 *
31.	Botur Antonín	29	Portugal .	1979	18,6 *
32.	Botur Antonín	29	Tramín suchý	1979	18,5
33.	Baňouch Mir.	1368	Vavřinecké	1979	18,2
34.	Baňouch Mir.	1368	Rul. červ.	1979	18,6 *
35.	Brantál Josef	Radějov	Veltl. zel.	1979	18,2
36.	Bergl Jan	752	Směs bílá Ib	1979	18,5
37.	Černý Svat., ing.	1035	Pálava	1976	18,6 *
38.	Cáb Petr	1412	Směs bílá Ib	1979	18,5
39.	Cáb Petr	1412	Velt. červ. r.	1979	18,6 *
40.	Černý Jan	1910	Rul. modré	1979	18,6 *
41.	Dudík Antonín	261	Müller Thurgau	1979	18,7 *
42.	Dudík Antonín	261	Veltl. zel.	1979	18,7 *
43.	Dobrošová Lib.	39	Vavřinecké	1979	18,3
44.	Dobiáš Jiří	Petrov	Směs bílá Ia	1979	18,3
45.	Dobčák Jan	227	Vavřinecké	1979	18,2
46.	Dobčák Jan	227	Směs bílá Ib	1979	18,6 *
47.	Florián Tomáš	953	Frankovka	1979	18,4
48.	Florián Tomáš	953	Irsay Oliver	1979	18,4
49.	Florián Martin	1141	Irsay Oliver	1979	18,5
50.	Florián Martin	1141	Frankovka	1979	18,6 *
51.	Florián Martin	1141	Ryzlink vlaš.	1979	18,6 *
52.	Fiala Pavel	212	Frašťák	1979	17,8
53.	Florián Jan	670	Veltl. zel.	1977	18,9 *
54.	Grombří Antonín	1142	Veltl. červ. r.	1979	18,5
55.	Grombří Antonín	1142	Sauvignon	1978	18,3
56.	Gerstberger Jar.	1139	Ruland. bílé	1979	18,9 *
57.	Gala Milan	1524	Veltl. zel.	1979	18,6 *
58.	Gala Milan	1524	Směs Ia	1979	18,5
59.	Gajda Antonín	1410	Port. modrý	1979	18,7 *
60.	Gajda Josef	78	Frankovka	1979	18,5
61.	Gajda Jan, ing	1428	Frankovka	1979	18,4
62.	Gajda Jan, ing	1428	Schönburg	1979	18,3
63.	Gajda Jan, ing	1428	Veltl. zel.	1979	18,4
64.	Gajda Jan	748	Frašťák	1978	18,6 *
65.	Gajda Jan	748	Frašťák	1979	18,1
66.	Gajda Jan	748	Vavřinec	1979	18,3
67.	Gajda Jiří	184	Ruland. bílé	1979	18,5
68.	Grézl Jan	232	Ruland. bílé	1979	18,2
69.	Hořák Josef	708	Frankovka	1979	18,5
70.	Hořák Josef	708	Veltl. zel.	1979	18,5

Č. vz.	Jméno	č. p.	Druh vína	Roč.	Bodů
71.	Hubáček Josef	246	Müller Thurgau	1979	18,7 *
72.	Hořák Jan	360	Ruland. bílé	1979	18,5
73.	Hořák Josef	363	Frašťák	1979	18,6 *
74.	Hořák Josef	353	Ryzl. r. - rul. b.	1979	18,0
75.	Hořák Bohuslav	564	rul. b. - Sauvig.	1978	18,2
76.	Harašta Jan	571	Sauvignon	1979	18,0
77.	Harašta Jan	571	Neuburg	1979	18,6 *
78.	Harašta Jan	571	Frašťák	1979	18,6 *
79.	Hořák Josef	561	Sauvignon	1979	18,2
80.	Hořák Josef	561	Frankovka	1979	18,7 *
81.	Hrachovský Ant.		Rulad. bílé	1979	18,7 *
82.	Hrabálek Josef	1399	Ruland. bílé	1979	17,4
83.	Hořák František	376	Směs Ib	1979	18,4
84.	Hašek Karel	1029	Sauvignon	1979	18,6 *
85.	Hašek Karel	1029	Frankovka	1979	18,6 *
86.	Hašek Karel ml.	1029	Rulad. šedé	1979	19,0 *
87.	Hašek Karel ml.	1029	Rul. š. - Ryzl. r.	1979	18,6 *
88.	Helísek František	1045	Směs bílá Ib	1979	17,2
89.	Harašta Josef	992	Veltl. zelený	1979	18,0
90.	Harašta Josef	992	Frašťák	1979	18,0
91.	Harašta Josef	992	Portugal	1979	18,4
92.	Hudeček Lad.	1133	Sauvignon	1979	18,6 *
93.	Hudeček Lad.	1133	Směs bílá Ia	1979	18,0
94.	Horňák Jan	1032	Směs bílá Ib	1979	18,1
95.	Hejda Bohuslav	899	Ryzl. vlašský	1979	18,2
96.	Hořák Tomáš	232	Frankovka	1979	18,5
97.	Hačunda Josef	Radějov	Vavřinec	1979	18,0
98.	Holubík Jan	137	Rul. b. - Sauvig.	1979	18,7 *
99.	Holubík Jan	137	Směs bílá Ib	1979	18,5
100.	Chlud Vlad.	906	Sauvignon	1979	18,5
101.	Ivan Alois	31	Veltl. zelený	1979	18,2
102.	Janča František	1144	Směs červená	1979	18,4
103.	Janča František	1144	Směs bílá Ia	1979	18,2
104.	Jamný František, ing.	537	Sauvignon	1979	18,2
105.	Jamný František, ing.	537	Frankovka	1979	18,6 *
106.	Jelínek Mir.	341	Frankovka	1979	18,1
107.	Jurčák Jan, JUDr.	30	Neuburg	1979	18,4
108.	Jurčák Jan, JUDr.	30	Veltl. zelený	1979	18,4
109.	Jamný František	1361	Frankovka	1979	18,7 *
110.	Jamný František	1361	Veltlín zelený	1979	18,6 *
111.	JZD SNP Strážnice		Ryzlink rýnský	1978	18,8 *

Č. vz.	Jméno	č. p.	Druh vína	Roč.	Bodů
112.	JZD SNP Strážnice		Rulandské bílé	1978	18,6 *
113.	JZD SNP Strážnice		Sauvignon	1979	18,7 *
114.	JZD SNP Strážnice		Frankovka	1979	18,5
115.	JZD SNP Strážnice		Ranuše muškátová	1979	18,6 *
116.	Ježek František	646	Rulandské bílé	1976	18,5
117.	Ježek František	646	Vavřinec	1979	18,7 *
118.	Jurníkl František	Radějov	Tramín	1979	17,3
119.	Kořínek Josef	342	Vavřinec	1979	18,5
120.	Kořínek Josef	342	Veltl. červený raný	1979	18,7 *
121.	Kořínek Josef	342	Ryzlink vlašský	1979	18,7 *
122.	Kaluža František	346	Směr bílá Ib		18,3
123.	Kaluža František	346	Rulandské bílé		18,1
124.	Kopenec Jiří	677	Veltlín zelený	1979	18,9 *
125.	Kopenec Jiří	677	Sauvignon	1979	18,7 *
126.	Kopenec Jiří	677	Ryzlink vlašský	1979	18,3
127.	Kovařík Antonín	1412	Müller Thurgau	1979	17,3
128.	Kovařík Antonín	1412	Rulandské bílé	1979	18,3
129.	Kovařík Antonín	1412	Rulandské bílé	1978	18,5
130.	Kasala Vlad.	1031	Směs bílá Ib	1979	18,6 *
131.	Koštuřík František	1327	Rul. mod. - Frank.	1979	18,4
132.	Kořínek František	596	Vavřinec	1979	18,6 *
133.	Kořínek František	596	Ryzlink rýnský	1979	18,5
134.	Kořínek František	596	Směs bílá Ia	1979	18,7 *
135.	Kořínek František	596	Ruland. bílé	1979	18,3
136.	Kořínek František	596	Frankovka	1979	19,0 *
137.	Kaluža František	585	Ryzlink vlaš.	1979	18,5
138.	Kaluža František	585	Müller Thurgau	1979	18,8 *
139.	Kaluža František	585	Veltl. zelený	1979	18,8 *
140.	Kaluža František	585	Sauvignon	1979	18,8 *
141.	Kaluža František	585	Vítěz	1979	18,3
142.	Kaluža František	585	Ranuše muškát	1979	17,9
143.	Kaluža František	585	Frankovka	1979	18,5
144.	Kaluža Jan	1186	Ruland. bílé	1979	18,4
145.	Kaluža Jan	1186	Sauvignon	1979	18,4
146.	Kaluža Jan	1186	Ryzlink vlaš.	1978	18,6 *
147.	Kaluža Jan	1186	Müller Thurgau	1979	18,4
148.	Kaluža Jan	1186	Veltlín zelený	1979	18,6 *
149.	Kaluža Jan	1186	Frašťák	1979	18,2
150.	Koštuřík Josef	82	Frankovka	1979	18,6 *
151.	Koštuřík Josef	82	Neuburg	1979	18,2
152.	Kulda Pavel	1150	Ryzlink vlaš.	1979	18,6 *

Č. vz.	Jméno	č. p.	Druh vína	Roč.	Bodů
153.	Kulda Pavel	1150	Vavřinec	1979	18,5
155.	Kudlík František	182	Müller Thurgau	1979	18,1
156.	Kudlík František	182	Sauvignon	1979	18,2
157.	Kyš Karel	180	Sauvignon	1979	18,3
158.	Kyš Karel	180	Müller Thurgau	1979	17,7
159.	Kyš Karel	180	Frankovka	1979	18,5
160.	Kyš Karel	180	Ryzlink vlašský	1979	18,3
161.	Kolesík Otakar	813	Ruland. modré	1979	19,0 *
162.	Kolesík Otakar	813	Tramín - Pálava	1979	18,6 *
163.	Kolesík Otakar	813	Müller Thurgau	1979	18,3
164.	Krystoň Josef	62	Frankovka	1979	18,3
165.	Kaluža František	21	Vavřinec	1979	18,7 *
166.	Kaluža František	21	Frašťák	1979	18,2
167.	Kořínek Karel	272	Frašťák	1979	18,0
168.	Kořínek Karel	272	Vavřinec	1979	18,4
169.	Kořínek Jiří	772	Sauvig. - Rul. b.	1979	18,5
170.	Konečný František	265	Ryzlink vlaš.	1979	18,1
171.	Konečný František	265	Leánka	1979	18,6 *
172.	Konečný František	265	Vavřinec	1979	18,5
173.	Káčer Petr	Radějov	Veltlín zelený	1979	18,5
174.	Káčer Petr	Radějov	Směs bílá	1979	18,3
175.	Kuča Josef	217	Frašťák	1979	17,6
176.	Lenz Jiří, JUDr.	507	Ryzlink vlaš.	1979	18,5
177.	Lžičař Ladislav	482	Müller Thurgau	1979	18,3
178.	Landiburg Jan	41	Sauvignon	1979	18,4
179.	Landiburg Jan	41	Irsay Oliver	1979	18,7 *
180.	Landiburg Jan	41	Schönburg	1979	18,6 *
181.	Landiburg Jan	41	Pálava	1979	18,6 *
182.	Landiburg Jan	41	Vavřinec	1979	18,3
183.	Lípa Jan	49	Směs bílá I b	1979	18,2
184.	Lípa František	51	Směs bílá I b	1979	18,0
185.	Lípa František	911	Sylvánské	1979	18,9 *
186.	Lípa František	911	Irsay Oliver	1979	18,2
187.	Lípa František	911	Ruland. bílé	1979	17,9
188.	Lovecký Vlad.	1532	Veltlín zelený	1979	18,5
189.	Lakosil Zdeněk	Radějov	Rulandské bílé	1979	18,5
190.	Lakosil Zdeněk	Radějov	Pálava	1978	18,1
191.	Lakosil Zdeněk	Radějov	Rulandské bílé	1979	18,4
192.	Macháň František	248	Rulandské bílé	1978	18,2
193.	Macháň František	248	Neuburg	1978	18,3
194.	Martinek Jan	700	Frankovka	1979	18,2

Č. vz.	Jméno	č. p.	Druh vína	Roč.	Bodů
195.	Můčka Josef	308	Sauvignon	1979	18,3
196.	Můčka Josef	308	Rulandské bílé	1979	18,5
197.	Malík Antonín	567	Rulandské bílé	1979	18,2
198.	Mališková Jarmila	1186	Frankovka	1979	18,1
199.	Mališková Jarmila	1186	Směs bílá Ib	1979	18,1
200.	Mitáček Antonín	498	Frankovka	1979	18,4
201.	Mitáček Antonín	498	Veltlín zelený	1979	18,6 *
202.	Machálek Viktor	502	Sauvignon	1979	18,5
203.	Machálek Viktor	502	Veltlín zelený	1978	18,9 *
204.	Machálek Viktor	502	Ruland. bílé	1978	18,0
205.	Machálek Viktor	502	Směs červená	1979	18,6 *
206.	Martinková Ludmila	1405	Rulandské bílé	1979	18,6 *
207.	Můčka Jan	365	Směs Ib	1979	18,5
208.	Mrázek Josef	1328	Sauvignon	1979	18,3
209.	Mrázek Josef	1328	Vavřinec	1979	17,9
210.	Možnar František	599	Frašťák	1979	17,5
211.	Možnar František	599	Frašťák	1978	18,3
212.	Martinek Antonín	1147	Vavř. - Frankovka	1979	18,5
213.	Martinek Antonín	1147	Směs bílá Ib	1979	18,7 *
214.	Martinek Antonín	1147	Neuburg	1979	18,5
215.	Martinek Antonín	1147	Veltlín zelený	1979	18,4
216.	Martinek Antonín	1147	Veltlín čer. raný	1979	19,0 *
217.	Martinek Antonín	1147	Ruland. - Sauvig.	1977	18,7 *
218.	Mlýnek Ivan	1016	Směs bílá Ib	1979	18,6 *
219.	Marek Jan	1020	Směs bílá Ib	1979	18,3
220.	Můčka František	419	Ryzlink vlaš.	1979	18,5
221.	Můčka František	419	Frankovka	1979	19,0 *
222.	Můčka František	419	Sylván zelený	1979	18,4
223.	Můčka Tomáš	979	Směs bílá	1979	18,2
224.	Můčka Tomáš	979	Ryzlink vlašský	1979	17,9
225.	Můčka Josef	413	Směs bílá Ib	1979	18,3
226.	Marek Jan	416	Směs bílá Ib	1979	18,3
227.	Macháček Alois	1410	Frankovka	1979	18,7 *
228.	Macháček Alois	1410	Veltlín zelený	1979	18,5
229.	Macháček Alois	1410	Svatovavřin.	1979	18,3
230.	Matyáš Miroslav	1061	Ryzl. r. - Rul. bílé	1979	18,3
231.	Matyáš František	101	Sauvignon	1979	18,7 *
232.	Matyáš František	101	Sauvignon	1978	18,9 *
233.	Můčka Josef	74	Veltlín zelený	1979	18,7 *
234.	Macháň Antonín	61	Müller Thurgau	1979	18,6 *
235.	Macháň Antonín	61	Vel. z. - Rul. bílé	1979	18,5

Č. vz.	Jméno	č. p.	Druh vína	Roč.	Bodů
236.	Můčka František	1056	Ryzlink rýnský	1979	18,3
237.	Můčková Ludmila	884	Směs bílá	1979	18,6 *
238.	Možnar Josef	56	Neuburg	1979	18,7 *
239.	Možnar Josef	56	Veltlín zelený	1977	18,6 *
240.	Mikl Josef	234	Směs červená	1979	16,9
241.	Marek Jan	1096	Frašťák	1978	18,6 *
242.	Marek Jan	1096	Rul. b. - Ryzl. r.	1979	18,4
243.	Marek Josef	751	Rul. b. - Ryzl. b.	1979	18,5
244.	Marek Vít.	751	Sauvignon	1979	18,5
245.	Mička Josef	653	Frankovka	1979	18,4
246.	Mička Josef	653	Sylvánské	1979	18,7 *
247.	Mička Josef	653	Neuburg	1979	18,1
248.	Můčka Jan	659	Směs bílá Ib	1979	18,2
249.	Menšík Miroslav	662	Ruland. bílé	1978	18,4
250.	Menšík Miroslav	662	Ruland. modré	1979	18,5
251.	Menšík Miroslav	662	Veltlín zelený	1979	18,2
252.	Můčka František	270	Ryzlink rýnský	1979	18,6 *
254.	Matějka Josef	1246	Směs Ia	1979	18,5
255.	Matějka Josef	1246	Frankovka	1979	18,4
256.	Marková Marie	224	Frašťák	1979	18,6 *
257.	Marková Marie	224	Směs bílá Ib	1979	18,2
258.	Marek Jaroslav	224	Sauvignon	1978	18,6 *
259.	Novák Jan	1048	Ruland. bílé	1978	17,6
260.	Novák Jan	1048	Ruland. bílé	1979	17,7
261.	Novák Jaroslav	Veselí n. M.	Frašťák	1979	18,2
262.	Novák Jaroslav	Veselí n. M.	Neuburg	1979	18,3
263.	Novák Karel	526	Směs bílá Ib	1979	18,0
264.	Novák Boh.	805	Frašťák	1978	18,7 *
265.	Novák Boh.	805	Frankovka	1979	18,8 *
266.	Otevřel Zdeněk	392	Pálava	1979	18,0
267.	Otevřel Zdeněk	392	Sauvignon	1979	18,5
268.	Obrtlík Antonín	1366	Neuburg	1979	18,4
269.	Ospalík Martin	121	Frankovka	1979	18,3
270.	Ožvold Josef	791	Müller Thurgau	1979	18,0
271.	Obrtlík Josef	54	Pálava - Ryzl. vl.	1979	18,5
272.	Obrtlík Josef	54	Ryzlink vlašský	1979	18,5
273.	Ondružka Antonín	741	Frankovka	1979	18,4
274.	Píža Lubomír	342	Směs bílá Ib	1979	18,0
275.	Pánek Jan	310	Směs bílá Ib	1979	17,9
276.	Píža Josef	555	Frank. - Vavř.	1979	18,4
277.	Píža Josef	555	Tramín	1979	18,0

Č. vz.	Jméno	č. p.	Druh vína	Roč.	Bodů
278.	Píža Josef	555	Neuburg	1979	18,5
279.	Peřura Zd.	Bzenec-Přivoz	Ruland. bílé	1979	18,4
281.	Procházka Fr., JUDr.	861	Veltl. zel.	1979	18,6 *
282.	Procházka Fr., JUDr.	861	Vavřinec	1979	18,6 *
283.	Profota Jan	1146	Směs bílá	1979	18,6 *
284.	Profota Jan	1146	Ryzl. vlaš.	1979	18,6 *
285.	Pálenský V., ing.	1524	Veltl. zelený	1979	18,6 *
286.	Panáčková L.	1400	Směs bílá Ia	1979	18,5
287.	Pecha Vlad.	316	Frank. - Port.	1979	18,5
288.	Pecha Vlad.	316	Ryzl. rýnský	1979	18,4
289.	Pavliňák Jan	118	Veltlín zelený	1979	18,2
290.	Pavliňák Jan	118	Ruland. bílé	1979	18,5
291.	Polach Mir.	Prušánky	Tramín	1979	17,8
292.	Polach Mir.	Prušánky	Směs červená	1979	18,6 *
293.	Pavlica Josef	938	Müller Thurgau	1979	18,1
294.	Polehňa František	Blatnice	Ruland. bílé	1979	18,5
295.	Příkazský František	289	Směs Ia	1978	18,5
296.	Příkazský František	289	Směs Ia	1979	18,7 *
297.	Příkazský František	289	Frankovka	1979	18,4
298.	Polešák Jan	221	Směs bílá Ib	1979	17,8
299.	Příkazský Martin	1378	Směs bílá Ib	1979	18,6 *
300.	Ráček Jan	50	Ruland. bílé	1979	18,5
301.	Ráček Jan	50	Frankovka	1979	18,6 *
302.	Rybníkář František		Směs bílá Ib	1979	17,8
303.	Rybecký Jan	1412	Müller Thurgau	1979	18,1
304.	Rybecký Jan	1412	Ruland. bílé	1979	18,6 *
305.	Ráček Boh.	1042	Franšták	1979	18,4
306.	Ráček Boh.	1042	Frank. - Vavř.	1979	18,4
307.	Raška Josef	1043	Ryzl. vlaš.	1979	18,6 *
308.	Raška Josef	1043	Sauvignon	1979	18,4
309.	Raška Josef	1043	Vavřinecké	1979	18,8 *
310.	Ráček Jan	840	Směs bílá Ia	1979	18,7 *
311.	Ráček Jan	840	Směs bílá Ib	1979	18,2
312.	Racek František	1080	Směs bílá Ib	1979	18,4
313.	Rybecký Zdeněk	748	Ruland. bílé	1978	18,4
314.	Ráček Josef	806	Sauvignon	1979	18,3
315.	Ráček Josef	806	Frankovka	1979	18,5
316.	Rybecký Jindřich	1372	Neuburg	1979	18,4
317.	Rybecký Jindřich ml.	1372	Sauvignon	1979	18,7 *
318.	Schwarz František	322	Směs bílá Ib	1979	18,6 *
319.	Schwarz František	322	Vavřinecké	1979	19,0 *

Č. vz.	Jméno	č. p.	Druh vína	Roč.	Bodů
320.	Smaženka František	122	Směs červená	1979	17,1
321.	Smaženka František	122	Směs bílá	1979	17,3
322.	Sochor Josef	119	Veltl. modré	1979	17,5
323.	Svoboda Jar., kpt.	1408	Rul. modré - Frank.	1979	18,5
324.	Svoboda Jar., kpt.	1408	Směs bílá	1979	18,2
325.	Svinka Jan	166	Frašťák	1979	18,6 *
326.	Sasín František	158	Veltlín zelený	1979	18,1
327.	Sochor Jan	790	Ruland. bílé	1979	18,4
328.	Sochor Jan	178	Vavřinecké	1979	17,2
329.	Sečka Antonín	878	Zweig. - Frank.	1979	18,6 *
330.	Sukup František	1412	Vavřinecké	1979	18,1
331.	Sukup František	1412	Müller Thurgau	1979	18,5
332.	Stanislav Jan	53	Směs bílá Ib	1979	18,3
333.	Stanislav Jan	53	Neuburg	1979	18,3
334.	Svoboda František	985	Frank. - Vavřin.	1979	18,7 *
335.	Svoboda František	985	Směs bílá Ib	1979	18,1
336.	Svoboda Josef	1186	Müller Thurgau	1979	18,3
337.	Svoboda Josef	1186	Veltl. červ. raný	1979	18,5
338.	Svoboda Josef	1186	Neuburg	1979	18,7 *
339.	Svoboda Josef	1186	Ryzl. vlašský	1979	18,4
340.	Stejskal František, ing.	1302	Frašťák	1979	17,9
341.	Stanislav Jar.	709	Ruland. bílé	1978	18,7 *
342.	Stanislav Jar.	709	Vavřinecké	1979	18,4
343.	Sukup Karel, ing.	36	Ruland. bílé	1979	18,3
344.	Sukup Karel, ing.	36	Vavřinecké	1979	18,5
345.	Svoboda Frant.	Radějov	Ruland. bílé	1978	18,6 *
346.	Svrčina Stanislav	151	Frankovka	1979	18,4
347.	Svrčina Jiří	1400	Portugal	1979	17,9
348.	Surý František	765	Směs bílá Ib	1979	18,4
349.	Svoboda František	1369	Ruland. bílé	1979	18,6 *
350.	Sochor Martin	233	Müller Thurgau	1979	18,6 *
351.	Svinka František	273	Ruland. šedé	1979	18,7 *
352.	Svinka František	273	Vavřinecké	1979	18,1
353.	Stanislav Cyril	247	Směs bílá	1979	18,7 *
354.	Svoboda Jiří	775	Sauvignon	1979	18,4
355.	Svoboda Jiří	775	Směs bílá Ia	1979	18,5
356.	Svoboda Jiří	775	Ruland. bílé	1979	18,4
357.	Sochor František	236	Veltl. zelené	1979	18,5
358.	Sochor František	236	Neuburg	1979	18,2
359.	Svinka Jan	551	Sylván. zelené	1979	18,6 *
360.	Surý František	905	Müller Thurgau	1979	18,3

Č. vz.	Jméno	č. p.	Druh vína	Roč.	Bodů
361.	Surý František	905	Směs bílá Ib	1979	18,5
362.	Stanislav Jan	907	Müller Thurgau	1979	18,0
363.	Stanislav Jan	907	Tramín	1978	18,7 *
364.	Sasín Pavel	498	Frankovka	1979	18,4
365.	Sasín Pavel	498	Směs bílá Ib	1979	18,0
366.	Sasín František	1403	Vavřinecké	1979	18,5
367.	Svoboda Oldřich	1528	Vavřinecké		18,4
368.	Skřítek Emil	1361	Sauvignon	1979	18,7 *
369.	Skřítek Emil	1361	Veltl. zelený	1978	18,6 *
370.	Skřítek Emil	1361	Směs bílá Ib	1979	18,7 *
371.	Skřítek Emil	1361	Vavřinecké	1979	18,9 *
372.	Sasín Pavel	1019	Směs bílá Ib	1979	18,1
373.	Svoboda Jan	416	Ruland. bílé	1978	18,8 *
374.	Svoboda Jan	416	Sauvignon	1979	18,3
375.	Sochor Josef	716	Směs bílá Ib	1979	18,2
376.	Stanislav Jan	316	Ryzl. vlašský	1979	18,8 *
377.	Stanislav Jan	316	Ryzl. rýnský	1979	18,7 *
378.	Stanislav Jan	316	Veltl. zelený	1979	18,5
379.	Šrámek František	563	Veltl. zelený	1979	18,6 *
380.	Šmíd Václav	407	Tramín	1979	18,5
381.	Ševela Jar.	Radějov	Neuburg	1979	18,1
382.	Ševela Jan	Hovorany	Frank. - Vavřin.	1979	18,3
383.	Šebesta Jan	214	Rul. b. - Veltl. zel.	1978	18,7 *
384.	Šmach František	Radějov	Ruland. bílé	1978	18,6 *
385.	Šmach František	Radějov	Irsay Oliver	1979	18,9 *
386.	Šmach František	Radějov	Ryzl. vlašský	1979	18,0
387.	Šmach František	Radějov	Sauvignon	1978	17,9
388.	Šmach František	Radějov	Tramín	1978	18,2
389.	Šmach František	Radějov	Ryzl. rýnský	1979	18,4
390.	Tomešek Vl. st.	838	Směs bílá Ib	1979	18,4
391.	Tomešek Vl. ml.	693	Veltl. zelený	1979	18,3
392.	Tomáš Bedřich	904	Vavřinecké	1978	18,3
393.	Tomáš Bedřich	904	Ruland. bílé	1979	18,7 *
394.	Tomáš Bedřich	904	Ryzl. vlašský	1979	18,4
395.	Tomáš Bedřich	904	Irsay Oliver	1979	18,6 *
396.	Tvrdoň Josef	797	Sauvignon	1978	18,7 *
397.	Tvrdoň Josef	797	Veltl. zelený	1978	18,5
398.	Toman Josef	Radějov 62	Muškat Oth.	1978	18,5
399.	Toman Josef	Radějov 62	Ruland. bílé	1979	18,5
400.	Toman Josef	Radějov 62	Neuburg	1979	18,7 *
401.	Toman Josef	Radějov 62	Ruland. modré	1978	18,8 *

Č. vz.	Jméno	č. p.	Druh vína	Roč.	Bodů
402.	Toman Josef	Radějov 62	Frankovka	1977	18,6 *
403.	Uhman Rostislav	718	Směs bílá Ib	1979	18,0
404.	Uhman Rostislav	718	Směs červená	1979	18,7 *
405.	Vajčner Jiří	720	Ryzl. rýn. - RB	1977	18,8 *
406.	Vajčner Jiří	720	Ryzl. rýnský	1978	18,6 *
407.	Vajčner Jiří	720	Ryzlink vlašský	1979	18,5
408.	Vajčner Josef	532	Frankovka	1979	18,6 *
409.	Vajčner Josef	532	Směs bílá Ia	1979	19,0 *
410.	Vajčner Tomáš	562	Sauvignon	1977	18,5
411.	Vajčner Tomáš	562	Ruland. bílé	1977	18,6 *
412.	Vavřík Jan	431	Frankovka	1979	18,7 *
413.	Vajčner František	333	Pálava	1979	18,4
414.	Vajčner František	333	Neuburg	1979	18,2
415.	Vajčner František	333	Veltl. zelený	1979	18,4
416.	Vajčner Josef	584	Frank. - Vavř.	1979	18,5
417.	Vajčner František	583	Frankovka	1979	18,6 *
418.	Vajčner František	583	Tramín	1979	18,4
419.	Vajčner František	583	Ryzl. vlašský	1979	18,6 *
420.	Vajčner František	583	Veltl. zelený	1979	18,7 *
421.	Vajčner Josef	1150	Směs bílá Ib	1979	18,2
422.	Volavý Vít, PhDr.	418	Neub. - Leánka	1979	18,7 *
423.	Vavříková Hana	1196	Směs bílá Ib	1979	18,3
424.	Vavřík František	991	Frašťák	1978	18,0
425.	Vajčner František	777	Neuburg	1979	18,3
426.	Vavřík Martin	788	Ruland. bílé	1979	18,6 *
427.	Vavřík Martin	788	Směs bílá Ib	1979	18,6 *
428.	Veverka Antonín	65	Vavřinecké	1979	18,9 *
429.	Veverka Antonín	65	Směs bílá Ib	1979	18,6 *
430.	Vajčner Jan	794	Směs bílá Ib	1979	18,4
431.	Vajčner Jan	794	Ircay Oliver	1979	18,0
432.	Vajčner František	150	Portugal - Vavř.	1979	18,7 *
433.	Vajčner Jan	1535	Ryzlink vlašský	1979	18,5
434.	Vajčner Jan	1535	Směs Ib	1979	18,6 *
435.	Vávra Karel	942	Ruland. bílé	1979	18,3
436.	Vavřík Josef	781	Müller Thurgau	1979	18,2
437.	Vavřík M.	922	Portug. modrý	1979	18,0
438.	Vavřík M.	922	Směs bílá Ib	1979	18,5
439.	Večeřa Josef	44	Frašťák	1979	18,5
440.	Večeřa Zdeněk	1079	Sauvignon	1979	18,5
441.	Večeřa Zdeněk	1079	Müller Th. - Vel. z.	1979	18,3
442.	Vařeka František	295	Frankovka	1979	18,8 *

Č. vz.	Jméno	č. p.	Druh vína	Roč.	Bodů
443.	Vařeka František	295	Vavř. - Port. m.	1979	18,2
444.	Vařeka František	295	Směs bílá Ia	1978	18,3
445.	Vařeka František	295	Rul. b. - Neub.	1978	18,7 *
446.	Vencel Stanislav	1420	Směs bílá Ia	1979	18,2
447.	Vencel Stanislav	1420	Vavř. - Portugal	1979	18,4
448.	Viktorin Jan	Bulhary	Vavřinecké	1979	18,5
449.	Viktorin Jan	Bulhary	Směs Ib	1979	18,3
450.	Zdražil Božet.	359	Frašťák	1979	18,3
451.	Zdražil Božet.	359	Směs bílá Ib	1979	18,2
452.	Zábojník Alf.	1012	Směs bílá Ia	1979	17,6
453.	Zábojník Alf.	1012	Port. - Frank.	1979	17,0
454.	Zůbková Ros.	626	Ruland. bílé	1979	18,4
455.	Zlomek Zdeněk	1428	Ryzl. vlašský	1979	18,3
456.	Zlomek Josef	Boršice	Veltl. zelený	1979	18,5
457.	Zahnaš Jan	1116	Sauvignon	1979	18,6 *
458.	ZO ČZS Strážnice		Portug. modrý	1979	18,2
459.	ZO ČZS Strážnice		Vavřinecké	1979	18,3
460.	ZO ČZS Strážnice		Frankovka I	1979	18,6 *
461.	ZO ČZS Strážnice		Frankovka II	1979	18,5
462.	Ženatý Jiří	1076	Směs červená	1979	18,5
463.	Žákovský Karel	1302	Sauvignon	1978	18,8 *
464.	Žákovský Karel	1302	Sauvignon	1979	18,7 *
465.	Žákovský Karel	1302	Ruland. bílé	1979	18,6 *
466.	Žákovský Karel	1302	Veltl. zelený	1979	18,6 *
467.	Žofka Jan	1412	Neuburg	1979	18,5
468.	Žofka František	1412	Frankovka	1979	16,9
469.	Žofka František	1412	Sauvignon	1979	17,9
470.	Žádník Oldřich	801	Frank. - Vavř.	1979	18,3

Dodatky

472.	Brožovič Josef	1160	Frankovka	1979	18,5
473.	Hutař. Jar.	7	Směs bílá Ib	1979	18,6 *
474.	Hutař Jar.	7	Veltl. červ.	1979	18,4
475.	Hostýnek K.	1163	Burg. - Ryzl. vl.	1978	18,5
476.	Ištvánek Fr.	1400	Sauv. - Burg. bílá	1979	18,7 *
477.	Ištvánek Fr.	1400	Ryzl. vlašský	1979	18,2
478.	Lankaš Jar.	1104	Ryzl. rýnský	1979	18,5
479.	Lankaš Vlad.	1383	Ryzl. rýnský	1978	18,6 *
480.	Lankaš Vlad.	1383	Ruland. bílé	1978	18,7 *
481.	Lankaš Vlad.	1383	Ryzl. rýnský	1979	18,3

Č. vz.	Jméno	č. p.	Druh vína	Roč.	Bodů
482.	Lankaš Vlad.	1383	Ruland. bílé	1979	18,6 *
483.	Lankaš Vlad.	1383	Muškat Othon.	1979	18,3
484.	Můčka Jan	1152	Směs bílá Ib		18,6 *
485.	Mokrý Jar.	Svatobořice	Portugal modrý		18,2
486.	Orel Petr	1464	Portugal modrý	1979	18,3
487.	Orel Petr	1464	Sauvignon	1979	18,5
488.	Pešan Jaroslav	1412	Směs bílá Ib	1979	17,4
489.	Píštělka Jaroslav	671	Sauvignon	1979	18,4
490.	Polášek Antonín	1410	Ryzl. rýnský	1979	18,7 *
491.	Sandaný Josef		Veltl. růž. raný	1979	18,6 *
492.	Strachota Antonín	1153	Směs červená	1979	18,2
493.	Strachota Antonín	1153	Směs bílá Ib	1979	17,5
494.	Šafařík Antonín	592	Směs bílá Ib	1979	18,4
495.	Vaňkát Václav	1377	Burg. bílé	1979	18,6 *
496.	Vajčner František	1108	Směs červená	1979	18,6 *
497.	Vajčner František	1108	Směs bílá Ib	1979	18,6 *
498.	Zýbal Václav	1382	Sauvignon	1979	18,3
499.	Zýbal Václav	1382	Veltl. zelený	1979	17,0
500.	Plaček Mir., ing.	836	Směs bílá Ia	1979	18,8 *
501.	Plaček Mir., ing.	836	Neuburg	1979	18,4



Tisk: Moravské tiskařské závody, n. p., provoz 33, Uh. Hradiště-Staré Město